

1

1

EVOLUCIÓN HISTÓRICA

A grandes rasgos, pueden marcarse las siguientes etapas en esa evolución reciente:

A MEDIADOS DEL SIGLO XIX. Hay unos intentos tímidos por Mejorar la cabaña por parte de las Diputaciones Forales Vascas.

▼ **1851 VIZCAYA** Se crea la GRANJA MODELO DE ERANDIO.

▼ **1857 GUIPÚZCOA** Se crea la GRANJA DE IURRAMENDI DE TOLOSA y los primeros CONCURSOS. Censo aproximado: 80.000 vacas.

A FINALES DEL SIGLO XIX.

Tras las guerras Carlistas se da otro nuevo impulso:

▼ **1896 GUIPÚZCOA** GRANJA MODELO DE FRAISORO
Se instauran CONCURSOS-EXPOSICIONES anuales.
Se Regulan Paradas de SEMENTALES
(También en NAVARRA)

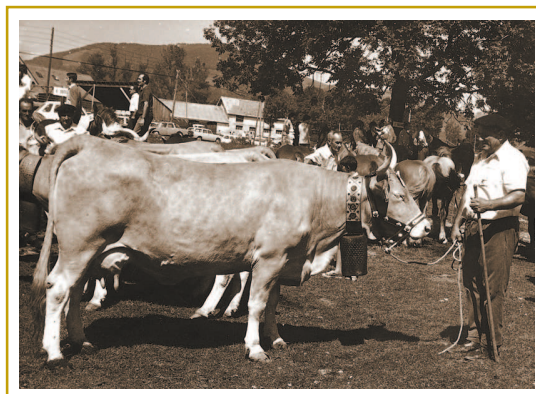
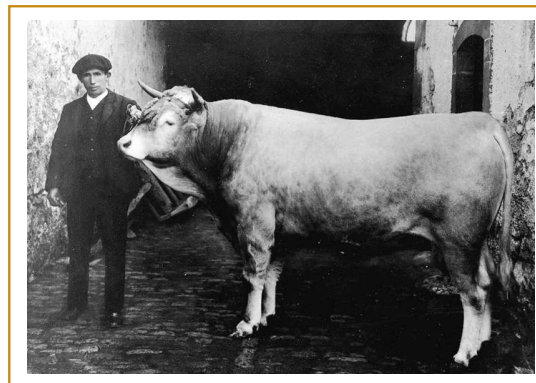
A PRINCIPIOS DE SIGLO XX.

▼ **1900 - 1905 VIZCAYA**
Caseríos Modelo de ABADIANO y ZAIA.

▼ Este proceso desembocó en **1905** en la Creación del **HERD-BOOK ó LIBRO GENEALÓGICO** de la Raza en Guipúzcoa. El primero en España. Supone todo un hito en la ganadería española.

Este interés por el fomento de la ganadería hace también introducir animales de otras razas importados de otros países con el fin de mejorar las producciones, favoreciendo el cruce. Así:

- ▼ **1912. CENSO 50.000 vacas** en Guipúzcoa
- 19.000 Pirenaicas
 - 15.000 Pardas
 - 15.000 Cruzadas



FERIA DE GANADO EN BURGUETE Y YUNTA DE BUEYES PIRENAICOS EN AÉZKOA.



▼ **1921. CENSO TOTAL VACUNO: 150.000 vacas**

- 65.000 en Vizcaya
- 40.000 en Guipúzcoa
- 35.000 en Navarra
- 12.000 en Alava

Se calcula que el 50% del censo era pirenaico.

▼ **1925. Se crea el LIBRO GENEALÓGICO EN NAVARRA** que se ha mantenido hasta la actualidad.

AÑOS 1960-1970. Peligro de EXTINCIÓN

▼ En la Comunidad Autónoma Vasca esta raza prácticamente se ha extinguido (sólo 40 vacas inscritas en Guipúzcoa).

▼ En **NAVARRA** existe un censo aproximado de 1.500 vacas pirenaicas, casi todas en el Valle de Aézkoa.

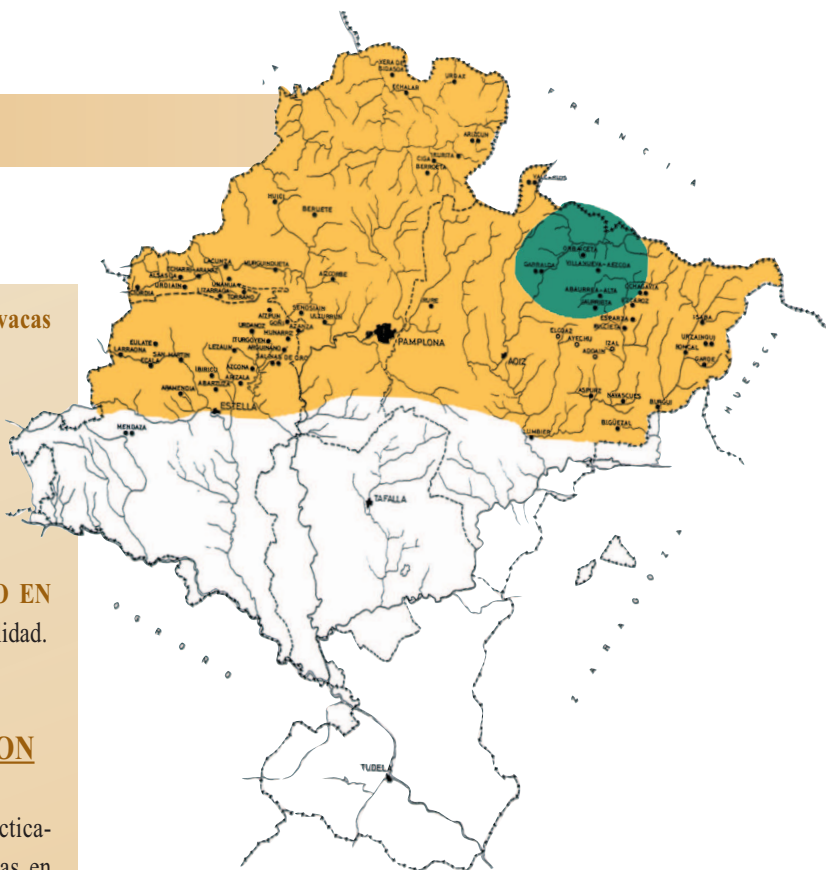
▼ A partir de ese núcleo, la Diputación Foral de Navarra decide fomentar y apoyar decididamente al Vacuno Pirenaico a comienzos de la década de 1970.

▼ **En 1974** el Ministerio de Agricultura, Pesca y Alimentación (MAPA) crea el **CENSYRA** (Centro de Selección y Reproducción) de Movera (Zaragoza).

AÑOS 1980 - ACTUALIDAD.

Se crean las Asociaciones de ganaderos en las diferentes provincias y la Confederación, CONASPI, que aglutina a todas. Toman la responsabilidad de gestionar los Libros y un programa de Mejora Genética.

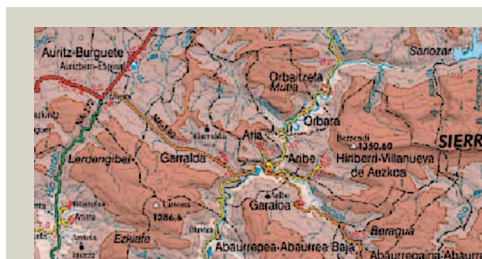
Se hace una nueva REGLAMENTACION ESPECÍFICA DEL LIBRO Y DE CONTROL DE RENDIMIENTOS Y UN PROGRAMA DE MEJORA GENÉTICA.



Localización geográfica de las paradas bovinas reglamentarias ● y particulares ○ de raza pirenaica, en el año 1940. (total, 71 paradas)

MAPA DE LOCALIZACIÓN DE LA RAZA BOVINA PIRENAICA

■ Núcleo donde se mantuvo la raza pirenaica en pureza (1970).



MAPA DEL VALLE DE AÉZKOA REDUCTO DONDE SE CONSERVÓ LA RAZA BOVINA PIRENAICA